



АДМИНИСТРАЦИЯ МУНИЦИПАЛЬНОГО ОБРАЗОВАНИЯ ВЫРИЦКОЕ  
ГОРОДСКОЕ ПОСЕЛЕНИЕ ГАТЧИНСКОГО МУНИЦИПАЛЬНОГО  
РАЙОНА ЛЕНИНГРАДСКОЙ ОБЛАСТИ

**ПОСТАНОВЛЕНИЕ**

«20» мая 2022 года

№ 373

О внесении изменений в постановление администрации от 29.10.2021г. № 1123 «О внесении изменений в постановление администрации от 30.08.2021г. № 895 «Об утверждении схемы размещения нестационарных торговых объектов на территории муниципального образования Вырицкое городское поселение Гатчинского муниципального района Ленинградской области»

В целях реализации Федерального закона Российской Федерации от 28.12.2009 №381-ФЗ «Об основах государственного регулирования торговой деятельности в Российской Федерации», подпункта 10 пункта 1 статьи 14 Федерального закона от 06.10.2003 №131-ФЗ «Об общих принципах организации местного самоуправления в Российской Федерации», приказа комитета по развитию малого, среднего бизнеса и потребительского рынка Ленинградской области от 12 марта 2019 года №4 «О порядке разработки и утверждения схем размещения нестационарных торговых объектов на территории муниципальных образований Ленинградской области»,

**ПОСТАНОВЛЯЕТ:**

1. Внести изменение в постановление администрации Вырицкого городского поселения Гатчинского муниципального района 29.10.2021г. № 1123 «О внесении изменений в постановление администрации от 30.08.2021г. № 895 «Об утверждении схемы размещения нестационарных торговых объектов на территории муниципального образования Вырицкое городское поселение Гатчинского муниципального района Ленинградской области» путем добавления в приложение №1 «Перечень земельных участков, находящихся в муниципальной или государственной собственности, для размещения нестационарных торговых объектов на территории муниципального образования Вырицкое городское поселение Гатчинского муниципального района Ленинградской области» к нему пункта 8 следующего содержания:

№ п/п	Адрес земельного участка	Максимальная площадь земельного участка, кв. м.	Кадастровый номер земельного участка (при наличии)	Наименование хозяйствующего субъекта, с которым заключен договор на право пользования земельным участком (его частью) (если участок	Реквизиты договора на пользование земельным участком (его частью), (№, дата, срок	Вид НТО, размещенного на земельном участке (его части) (павильон, киоск, алпачный киоск, палатка, торговый автомат, передвижной объект торговли) (если	Ассортимент реализуемой продукции (продовольственные, непродовольственные товары, смешанный ассортимент) (если участок	Принадлежность хозяйствующего субъекта, которому уже передан или планируется к передаче земельны
-------	--------------------------	---	--	---	---	--	--	--

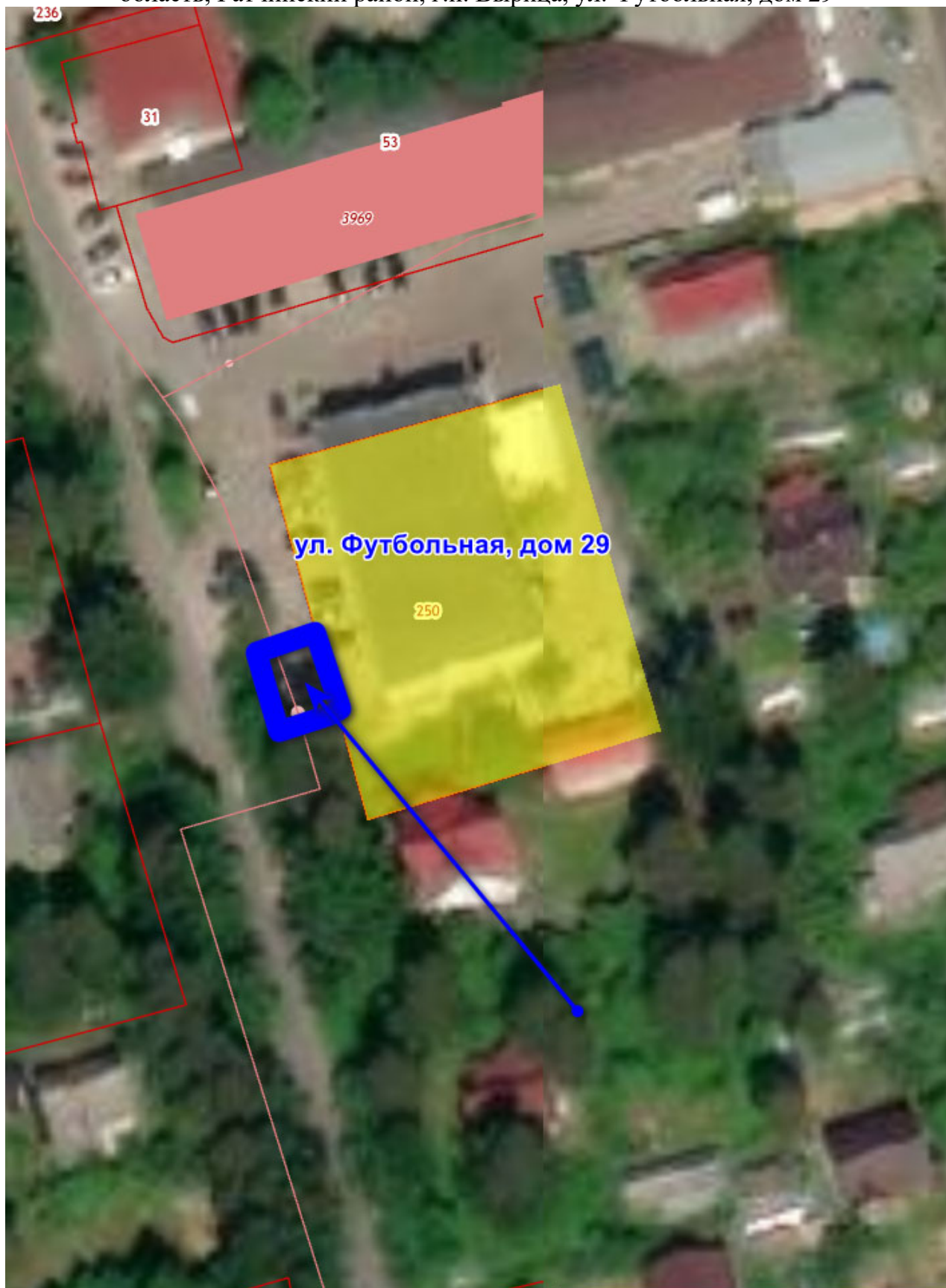
1	2	3	4	5	6	7	8	9
				свободен, ставиться прочерк)	договора) (если участок свободен, ставиться прочерк)	участок свободен, указывается предполагаемый к размещению вид объекта)	свободен, указывается предполагае мый ассортимент )	й участок (его часть), к категории субъектов малого или среднего предприн имательст ва (да/нет)
1	2	3	4	5	6	7	8	9
9	Возле земельного участка 47:23:060300 7:250 по адресу: Ленинградска я область, Гатчинский район, г.п. Вырица, ул. Футбольная, дом 29	24	нет	ИП Гусейонов Назим Мурсаль оглы	-	павильон для торговли товарами народного потребления	Продукты питания товары народного потребления	
10	Возле земельного участка 47:23:060500 4:284 по адресу: Российская Федерация, Ленинградска я область, Гатчинский муниципальн ый район, Вырицкое городское поселение, г.п. Вырица, Сиверское шоссе, уч.35а	24	нет	ИП Гусейонов Назим Мурсаль оглы	-	павильон для торговли товарами народного потребления	Продукты питания товары народного потребления	
11	Возле земельного участка 47:23:050900 2:38 по адресу: Ленинградска я область,		нет	ИП Гусейонов Назим Мурсаль оглы	-	павильон для торговли товарами народного потребления	Продукты питания товары народного потребления	-

	Гатчинский район, дер. Мины, ул. Краснофлотская, д. 23							
12	Возле земельного участка 47:23:0509001:933 по адресу: Ленинградская область, Гатчинский район, дер. Мины, ул. Школьная, д.12		нет	ИП Гусейонов Назим Мурсаль оглы	-	павильон для торговли товарами народного потребления	Продукты питания товары народного потребления	-
13	на земельном участке неразграниченной формой собственност и возле карьера, расположенного южнее пос. Новинка.	50	нет	ИП Кофанов Дмитрий Сергеевич	-	павильон для торговли товарами народного потребления	Продукты питания товары народного потребления	-
14	на земельном участке неразграниченной формой собственност и возле участка с кад. № 47:23:1101001:170, под адресом Ленинградская область, Гатчинский муниципальный район, Вырицкое городское поселение, пос. Новинка, ул. Железнодорожная, д. 38	24	нет	ИП Кофанов Дмитрий Сергеевич	-	павильон для торговли товарами народного потребления	Продукты питания товары народного потребления	-
15								
16								

2. Внести изменение в постановление администрации Вырицкого городского поселения Гатчинского муниципального района от 29.10.2021г. № 1123 «О внесении изменений в постановление администрации от 30.08.2021г. № 895 «Об утверждении схемы размещения нестационарных торговых объектов на территории

муниципального образования Вырицкое городское поселение Гатчинского муниципального района Ленинградской области» путем добавления в приложение №2 «схемы размещения нестационарных торговых объектов на территории муниципального образования Вырицкое городское поселение Гатчинского муниципального района Ленинградской области» следующих схем НТО:

2.1. Возле земельного участка 47:23:0603007:250 по адресу: Ленинградская область, Гатчинский район, г.п. Вырица, ул. Футбольная, дом 29



2.2. Возле земельного участка 47:23:0605004:284 по адресу: Российская Федерация, Ленинградская область, Гатчинский муниципальный район, Вырицкое городское поселение, г.п. Вырица, Сиверское шоссе, уч.35а

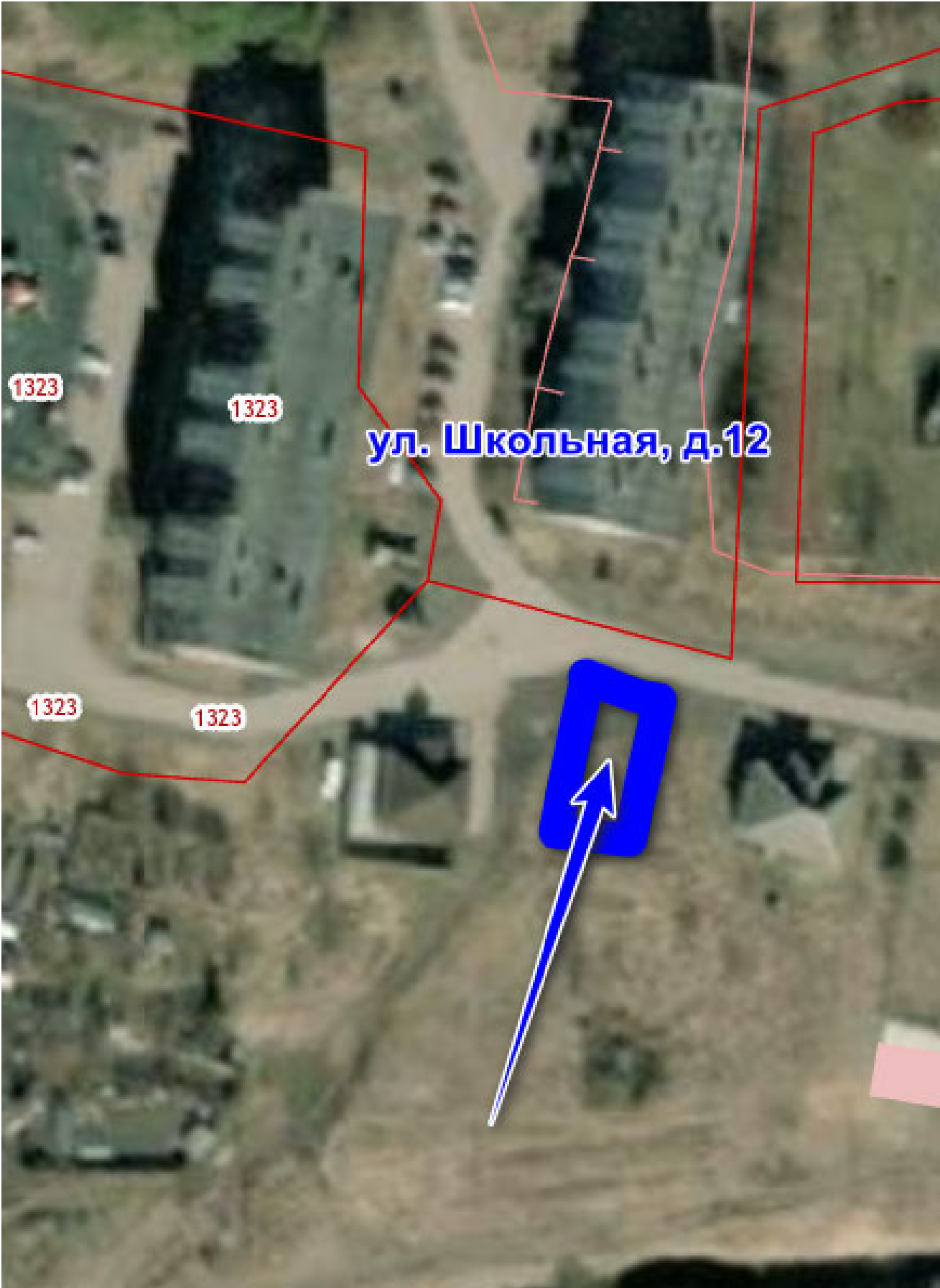


2.3. Возле земельного участка 47:23:0509002:38 по адресу: Ленинградская область, Гатчинский район, дер. Мины, ул. Краснофлотская, д. 23



2.4. Возле земельного участка 47:23:0509002:38 по адресу: Ленинградская область, Гатчинский район, дер. Мины, ул. Краснофлотская, д. 23





ул. Школьная, д.12

1323

1323

1323

1323

2.5. земельный участок с неразграниченной формой собственности возле карьера, расположенного южнее пос. Новинка.



**Карьеры, расположенные южнее пос. Новинка.**



2.8 земельный участок с неразграниченной формой собственности  
возле участка с кад. № 47:23:1101001:170, под адресом  
Ленинградская область, Гатчинский муниципальный район,  
Вырицкое городское поселение, пос. Новинка, ул.  
Железнодорожная, д. 38



3. Настоящее постановление вступает в силу с момента подписания и опубликования (обнародования) в порядке, установленном Уставом муниципального образования Вырицкое городское поселение Гатчинского муниципального района Ленинградской области.

4. Контроль за исполнением настоящего постановления оставляю за собой.

Глава администрации



М.В. Хомченко