



АДМИНИСТРАЦИЯ МУНИЦИПАЛЬНОГО ОБРАЗОВАНИЯ ВЫРИЦКОЕ  
ГОРОДСКОЕ ПОСЕЛЕНИЕ ГАТЧИНСКОГО МУНИЦИПАЛЬНОГО  
РАЙОНА ЛЕНИНГРАДСКОЙ ОБЛАСТИ

**ПОСТАНОВЛЕНИЕ**

«20» мая 2022 года

№ 374

О предоставлении права на размещение нестационарного торгового объекта на территории муниципального образования Вырицкое городское поселение Гатчинского муниципального района Ленинградской области.

На основании обращения ИП Гусейнов Назим Мурсаль оглы (ОГРН 312470517000039) № 1096/08 от 05.05.2022г., в целях реализации Федерального закона Российской Федерации от 28.12.2009 №381-ФЗ «Об основах государственного регулирования торговой деятельности в Российской Федерации», подпункта 10 пункта 1 статьи 14 Федерального закона от 06.10.2003 №131-ФЗ «Об общих принципах организации местного самоуправления в Российской Федерации», приказа комитета по развитию малого, среднего бизнеса и потребительского рынка Ленинградской области от 12 марта 2019 года №4 «О порядке разработки и утверждения схем размещения нестационарных торговых объектов на территории муниципальных образований Ленинградской области», на основании протокола заседания комиссии по вопросам размещения нестационарных торговых объектов на территории муниципального образования Вырицкое городское поселение Гатчинского муниципального района Ленинградской области № 1-2022 от 16.05.2022г.,

**ПОСТАНОВЛЯЕТ:**

1. Предоставить право на размещение нестационарных торговых объектов – павильонов по продаже продуктов и товаров народного потребления на нижеприведенных земельных участках, утвержденных постановлением администрации Вырицкого городского поселения № \_\_\_\_\_ от «18» мая 2022 года «О внесении изменений в постановление администрации от 29.10.2021г. № 1123 «Об утверждении схемы размещения нестационарных торговых объектов на территории муниципального образования Вырицкое городское поселение Гатчинского муниципального района Ленинградской области» сроком на 3 (три) года с правом продления:

1.1. Возле земельного участка 47:23:0603007:250 по адресу: Ленинградская область, Гатчинский район, г.п. Вырица, ул. Футбольная, дом 29

1.2. Возле земельного участка 47:23:0605004:284 по адресу: Российская Федерация, Ленинградская область, Гатчинский муниципальный район, Вырицкое городское поселение, г.п. Вырица, Сиверское шоссе, уч.35а

1.3. Возле земельного участка 47:23:0509002:38 по адресу: Ленинградская область, Гатчинский район, дер. Мины, ул. Краснофлотская, д. 23

1.4. Возле земельного участка 47:23:0509001:933 по адресу: Ленинградская область, Гатчинский район, дер. Мины, ул. Школьная, д.12

2. Пользователю предоставленных земельных участков организовать вывозную мусорную урну возле каждой точки продаж. Установить разрешенный график работы с 8-00 до 20-00 ежедневно.

3. Настоящее постановление вступает в силу с момента подписания и опубликования (обнародования) в порядке, установленном Уставом муниципального образования Вырицкое городское поселение Гатчинского муниципального района Ленинградской области.

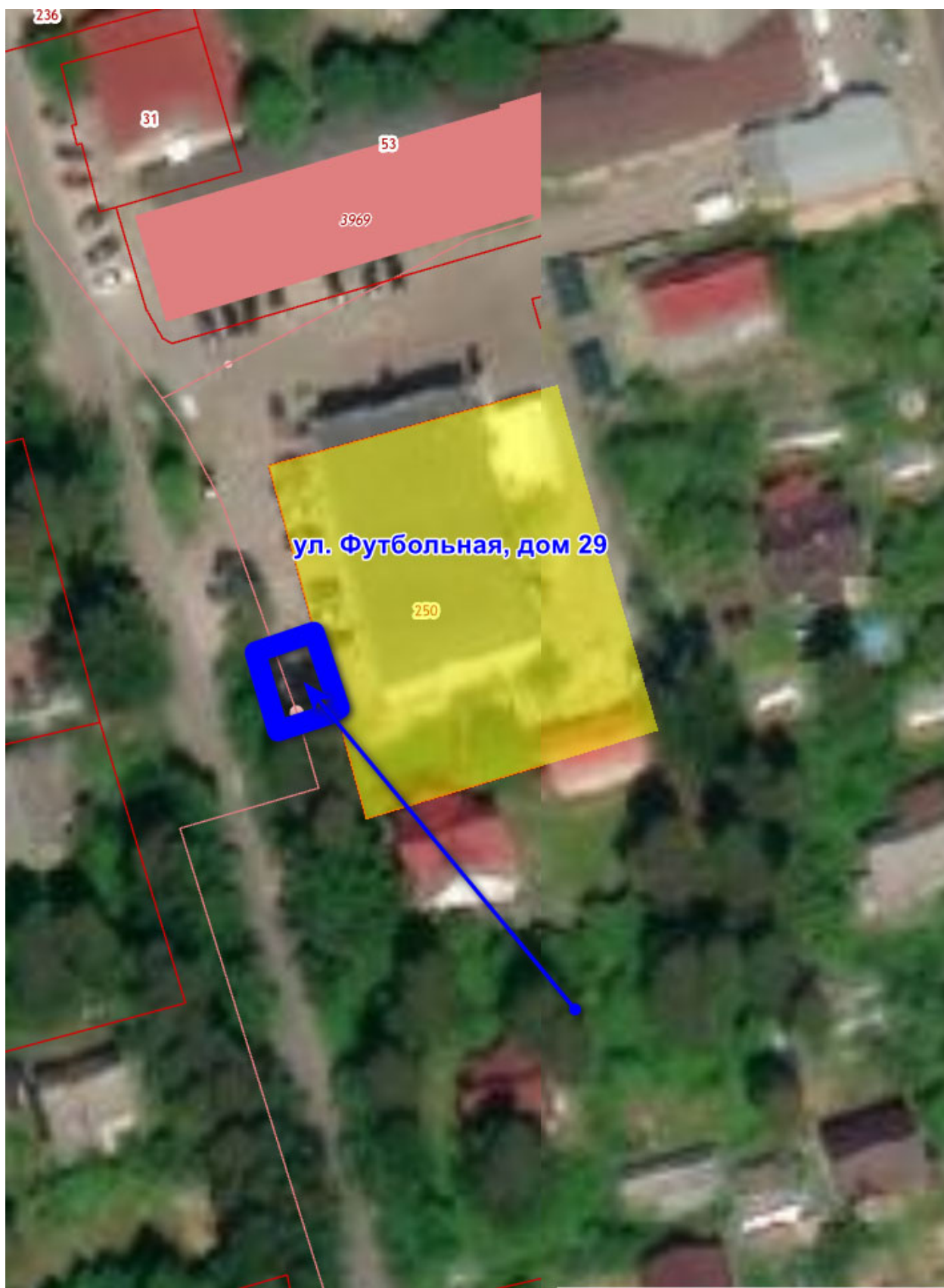
4. Контроль за исполнением настоящего постановления оставляю за собой.

Глава администрации



М.В. Хомченко

Возле земельного участка 47:23:0603007:250 по адресу: Ленинградская область, Гатчинский район, г.п. Вырица, ул. Футбольная, дом 29



Возле земельного участка 47:23:0605004:284 по адресу: Российская Федерация, Ленинградская область, Гатчинский муниципальный район, Вырицкое городское поселение, г.п. Вырица, Сиверское шоссе, уч.35а



Возле земельного участка 47:23:0509002:38 по адресу: Ленинградская область, Гатчинский район, дер. Мины, ул. Краснофлотская, д. 23





Возле земельного участка 47:23:0509002:38 по адресу: Ленинградская область, Гатчинский район, дер. Мины, ул. Краснофлотская, д. 23

